



OGGI ANCHE IN ITALIA È POSSIBILE ACCEDERE AL PERCORSO PER LA **FECONDAZIONE ETEROLOGA**, CHE PER ALCUNE COPPIE RAPPRESENTA L'UNICA POSSIBILITÀ DI AVERE UN FIGLIO.

QUESTO PUÒ ESSERE REALIZZATO SOLO GRAZIE ALLA DONAZIONE DI GAMETI MASCHILI (**SPERMATOZOI**) E FEMMINILI (**OVOCITI**).



## CENTRI DI PROCREAZIONE MEDICALMENTE ASSISTITA IN EMILIA-ROMAGNA

NEI QUALI È POSSIBILE ACCEDERE AL PERCORSO DI DONAZIONE DEI GAMETI E DI FECONDAZIONE ETEROLOGA

- **Centro di Procreazione Medicalmente Assistita (CPMA)**  
PARMA  
Ospedale Maggiore - Via Gramsci, 14  
Tel. 0521 702536
- **Centro per la diagnosi e la terapia della sterilità di coppia "P. Bertocchi"**  
REGGIO EMILIA  
Arcispedale S. Maria Nuova - V.le Risorgimento, 80  
Tel. 0522 296464 dalle ore 11.00 alle ore 13.30
- **Centro medicina della riproduzione** MODENA  
Policlinico - Largo del Pozzo, 71  
Tel. 059 4222108 dalle ore 08.00 alle 9.00 e dalle 12.30 alle 14.00
- **Centro di infertilità e procreazione medicalmente assistita**  
BOLOGNA  
Policlinico S. Orsola-Malpighi - Via Massarenti, 13  
Tel. 051 2144320
- **Servizio di fisiopatologia della riproduzione umana**  
LUGO (RA)  
Ospedale - V.le Dante, 10  
Tel. 0545 214409
- **U.O. Complessa di Fisiopatologia della Riproduzione**  
CATTOLICA (RN)  
Ospedale Cervesi - Via Beethoven, 1  
Tel. 0541 966391

[WWW.ILTUODONOLALOROFELICITA.IT](http://WWW.ILTUODONOLALOROFELICITA.IT)



SERVIZIO SANITARIO REGIONALE  
EMILIA-ROMAGNA



# IL TUO DONO

*la loro felicità*

**AIUTA  
UN'ALTRA  
COPPIA  
AD AVERE  
UN FIGLIO.**

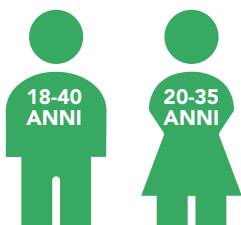


Regione Emilia-Romagna

## CHI PUÒ DONARE

Per donare è necessario essere in **buone condizioni di salute psichica e fisica** e non essere affetti da malattie genetiche familiari.

Gli **uomini** devono avere un'età compresa **tra 18 e 40 anni**; le **donne** devono avere cicli mestruali regolari e un'età compresa **tra 20 e 35 anni**.



Sul sito del Servizio sanitario regionale è disponibile un **breve questionario**, che potrà aiutarti a capire se sei idoneo o idonea alla donazione (<http://salute.regione.emilia-romagna.it/eterologa-questionario-donazione>).



## COME DIVENTARE DONATORE O DONATRICE

Per arrivare alla donazione bisogna contattare un **Centro di Procreazione medicalmente assistita riconosciuto dal Servizio Sanitario Regionale**.

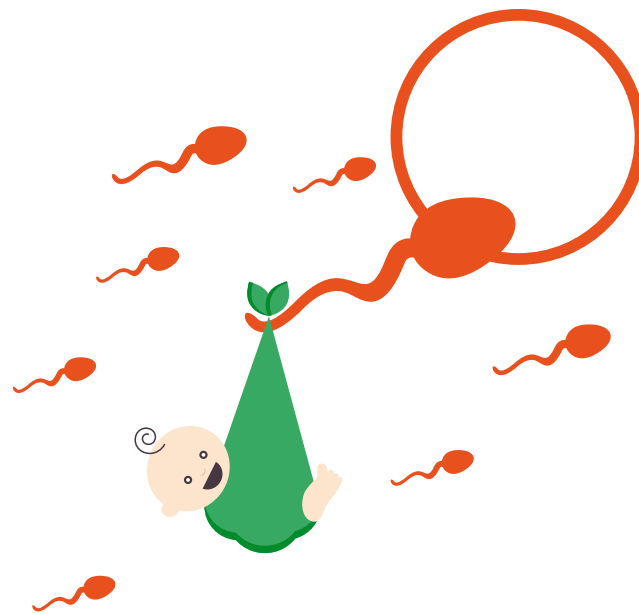
Dopo un primo colloquio sulla tua storia personale e sul tuo stato di salute, vengono programmati un'ecografia e una visita ginecologica per le donne, una visita urologica/andrologica per gli uomini e successivamente, per entrambi, un colloquio con uno psicologo che coinvolge anche l'eventuale partner.

Se il risultato di questa prima valutazione sarà positivo, saranno effettuati:

- esami del sangue;
- valutazione genetica;
- test del liquido seminale per gli uomini.

**Tutti gli accertamenti, le visite e gli esami sono gratuiti, a carico del Servizio sanitario regionale.**

Prima della donazione la donna assumerà un farmaco per ottenere un numero di ovociti adeguato. Periodicamente verranno effettuati esami del sangue ed ecografie per individuare il momento giusto per il prelievo che avverrà in anestesia locale o generale.



## GRATUITÀ E ANONIMATO

**La donazione dei gameti è gratuita**, chi dona non può essere in alcun modo remunerato, né potrà essere chiesto alla coppia ricevente alcun contributo per i gameti ricevuti.

Il donatore o la donatrice, se lavoratori dipendenti, hanno diritto a permessi retribuiti. Si applicano per analogia le disposizioni sulla donazione del sangue e del midollo osseo.

**La donazione è anonima**, cioè non è possibile per la coppia ricevente e per il neonato risalire ai donatori e viceversa.